



# CODE DE BONNE CONDUITE

UN SITE NORDIQUE EST AVANT TOUT UN ESPACE DE CONVIVIALITÉ  
APPLIQUONS TOUS ENSEMBLE CES CONSIGNES



#1

Pour accéder aux pistes  
je paye mon Pass



#2

Je reste sur la piste  
qui m'est dédiée



#3

Sur les pistes  
multi activités,  
je partage la piste



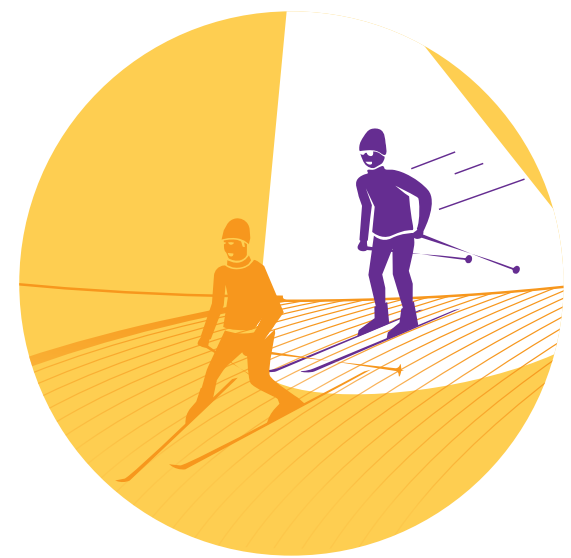
#4

Les chiens sont interdits  
sur les pistes de ski.  
Ailleurs, ils doivent être  
tenus en laisse



#5

Je ne skie pas en dehors  
des heures d'ouverture



#6

Je fais attention  
aux autres pratiquants  
autour de moi



#7

En skating, j'évite  
les traces de classique



#8

Je respecte  
les propriétés privées



#9

Je respecte  
l'environnement



J'ÉVOLUE DANS UN ESPACE NATUREL SENSIBLE  
JE RESPECTE LES LIEUX

